



# E-PACE

PRIJS- EN SPECIFICATIELIJST  
1 JANUARI 2022 - MODELJAAR 2022



# UW E-PACE



Configureer uw E-PACE op [jaguar.nl](https://www.jaguar.nl)

Dit is waar onze E-PACE uw E-PACE wordt. U hebt verschillende mogelijkheden: de keuze voor E-PACE of E-PACE R-Dynamic, voor de uitvoering en motor, exterieur- en interieurkleuren, lichtmetalen velgen en andere details waarmee u uw individuele auto creëert. U kunt ook uw perfecte E-PACE ontwerpen en configureren met onze online configurator op [jaguar.nl](https://www.jaguar.nl).

## KIES UW MODEL & UITVOERING

---

Pagina's 4-10

# 1

Vergelijk hier de standaarduitrusting van de verschillende uitvoeringen van de E-PACE.

## PROGRAMMA EN AUTOPRIJZEN

---

Pagina's 11-14

# 2

Kies tussen E-PACE en E-PACE R-Dynamic en selecteer de uitvoering en motor van uw keuze.

**KIES UW LAKKLEUREN  
EN VELGEN**

**Pagina's 15-18**

3

U kunt kiezen uit een uitgebreid programma lakkleuren en lichtmetalen velgen. Hiermee geeft u uitdrukking aan uw individuele smaak.

**TECHNISCHE  
GEGEVENS**

**Pagina's 19-20**

4

Vergelijk hier de technische gegevens van de verschillende (motor)uitvoeringen met elkaar. Inclusief prestaties, verbruik, emissies, gewichten en afmetingen.

**PERSONALISEREN**

**Pagina's 21**

5

Klik op de link in deze sectie om uw persoonlijke E-PACE te creëren met onze online configurator. Ook vindt u hier een link om gemakkelijk een proefrit aan te vragen.

# 1 KIES UW UITVOERING

 Configureer uw E-PACE op jaguar.nl

## E-PACE S - STANDAARDUITRUSTING

### EXTERIEURKENMERKEN

LED-koplampen met LED-signature dagrijverlichting en dynamische richtingaanwijzers achter

Automatic High Beam Assist (AHBA)

LED-achterlichten

Hooggeplaatst derde remlicht

Naderingsverlichting

Regensensor voor ruitenwissers

Elektrisch verstel-, verwarm- en inklapbare buitenspiegels met instapverlichting

Elektrisch bedienbare portierruitenvóór en achter met tiptoetsfunctie en inklemb beveiliging

Verwarmbare achterraut met timer

Achterrautwisser met wis-/wasfunctie

Handmatig bediende achterklep

Achterspoiler op achterklep in carrosseriekleur

Alleen voor D165 FWD, D165 AWD, D200 & P160: dubbele, achter achterbumper verborgen uitlaat

Alleen voor P200 & P250: dubbele uitlaat met ronde, in de achterskirt geïntegreerde eindstukken

Dak in carrosseriekleur

Standaard metalen dak

Omlijsting zijruitenvan in Satin Black

Jaguar embleem centraal in grille

Honingraat-grille met grille-tips in Noble Chrome

Bodembescherming vóór en achter in Grained Silver

Blades in buitenste luchtinlaten voorbumper

Powervents in voorspatborden met Jaguar leaper in Chrome

Dorpels in Grained Black

Jaguar leaper en 'JAGUAR' woordmerk in Chrome centraal op achterzijde achterklep

'E-PACE'-badge in Chrome linksonder op achterklep

Alleen voor D200: D200-badge

Alleen voor D165 FWD, D165 AWD, P160, P200 en P250: geen motorbadge

### VELGEN & REMSYSTEEM

18" 5-Spoke 'Style 5048' lichtmetalen velgen in Gloss Sparkle Silver

Zomerbanden

Tyre Repair System

Tyre Pressure Monitoring System (TPMS)

Wielmoersloten

### RIJDYNAMIEK

Alleen voor D165 AWD, D200, P160, P200 & P250: All Surface Progress Control

Snelheidsafhankelijke elektrische stuurbekrachtiging (EPAS); aanpassing instellingen mogelijk via JaguarDrive Control

Antiblokkeer remsysteem (ABS)

Emergency Braking

Emergency Brake Assist

Electronic Brakeforce Distribution (EBD)

Dynamic Stability Control (DSC)

Torque Vectoring by Braking (TVbB)

Low Traction Launch

Alleen voor D165 AWD, D200, P200 & P250: Efficient Driveline

Alleen voor D165 FWD & P160: JaguarDrive Control

Alleen voor D165 AWD, D200, P200 & P250: JaguarDrive Control met Adaptive Surface Response

Niet-actieve wielophanging

### INTERIEURKENMERKEN

Automatisch dimmende achteruitkijkspiegel

2-Zone automatic climate control met gescheiden regeling voor bestuurder en voorpassagier, en ventilatioosters achterin

Met leder bekleed stuurwiel met dubbele afwerking van stuurwielrand

Alleen voor D165 AWD, D200, P160, P200 en P250: schakelpaddles aan stuurwiel in Satin Chrome

Hendel richtingaanwijzers met tiptoets-functie voor driemaal richting aangeven

Metalen dorpellijsten met 'JAGUAR' woordmerk voor voorportieren

Interieurverlichting (witte ambianceverlichting)

Middenarmsteun tussen voorstoelen

Hemelbekleding in Light Oyster Morzine

Zonnekleppen met make-up spiegels

Twee bekerhouders vóór in tunnelconsole

Bagagebevestigingsogen (4x) in vloer bagageruimte

Bevestigingshaken (4x) tegen zijwanden bagageruimte

Elastische gordel aan zijkant van bagageruimte

Startfase instrumentenpaneel met bewegende wijzers en verlichting

Verlichting in hemelconsole

Verlichting in bagageruimte

Afdekking bagageruimte

Opbergnet in bagageruimte

### ZITPLAATSEN & BEKLEDING

12-voudig elektrisch verstelbare voorstoelen met memoryfunctie voor bestuurdersstoel

Achterbank (3 zitplaatsen) in 3 delen neerklapbaar (40:20:40) met middenarmsteun

Stoelbekleding in DuoLeather in Ebony, met interieur in Ebony/Ebony

Middelste hoofdsteun voor achterbank

# 1 KIES UW UITVOERING

 Configureer uw E-PACE op [jaguar.nl](http://jaguar.nl)

## E-PACE S - STANDAARDUITRUSTING (VERVOLG)

### INFOTAINMENT

11,4" kleuren touchscreen met multi-touch bediening en configureerbaar startscherm  
Pivi Pro Connected-infotainmentsysteem  
Analoog instrumentenpaneel met centraal geplaatst TFT-display  
Audiosysteem met 140 W en 6 luidsprekers  
DAB+-tuner (Digital Audio Broadcasting)  
Connected Navigation  
Online Pack met data-abonnement  
Remote  
Apple Carplay®  
Android Auto™  
Dynamische volumeregeling  
Eco-modus voor zuinige rijstijl  
USB- en 12V-aansluitingen in middenconsole  
12V-aansluiting in bagageruimte  
Boordcomputer  
Buitentemperatuurmeter  
Spraakbediening

### BESTUURDERSONDERSTEUNING

Achteruitrijcamera  
Cruise Control en Speed Limiter  
Park Distance Control (PDC) vóór en achter  
Lane Keeping Assist  
Hill Launch Assist  
Driver Condition Monitoring  
Traffic Sign Recognition & Adaptive Speed Limiter

### VEILIGHEID & BEVEILIGING

Elektromechanisch gestuurde parkeerrem  
Elektrisch bedienbare kindersloten op achterportieren  
Keyless Start met Start-/Stopknop  
Waarschuwingssignaal bij niet dragen veiligheidsgordels  
Passieve hoofdsteunen voor voorstoelen  
ISOFIX kindersitjesbevestigingspunten in achterbank  
Frontairbags met gebruikssensor voor voorpassagiersstoel  
Zij-airbags voor bestuurder en voorpassagier  
Van vóór naar achter doorlopende curtain-  
hoofdairbags voor inzittenden voor-/achterin  
Deactiveringsmogelijkheid voor airbag voorpassagier  
Hoofdsteunen voor alle zitplaatsen  
Noodstop-remlicht (alarmknipperlichten gaan knipperen bij hard remmen of noodstop)  
Centrale vergrendeling met afstandsbediening, inclusief supervergrendeling en automatische portiervergrendeling bij wegrijden  
Anti-diefstalalarm met beveiliging van carrosserie en interieur, zelfinschakelende startonderbreker, noodstroombatterij en hellingshoekdetectie  
Secure Tracker: Track & Trace alarmsysteem (met abonnement van 36 maanden)



# 1 | KIES UW UITVOERING

 Configureer uw E-PACE op [jaguar.nl](https://www.jaguar.nl)

## E-PACE SE - EXTRA-UITRUSTING T.O.V. E-PACE S

### EXTERIEURKENMERKEN

---

Premium LED-koplampen met LED-signature dagrijverlichting en dynamische richtingaanwijzers vóór en achter

Omlijsting zijruiten in Chrome

Elektrisch verstel-, verwarm- en inklapbare buitenspiegels met Instapverlichting, automatisch dimmend aan bestuurderszijde

Elektrische achterklepbediening

### VELGEN & REMSYSTEEM

---

19" 5-Spoke 'Style 5049' lichtmetalen velgen in Gloss Sparkle Silver

### INTERIEURKENMERKEN

---

Metalen dorpellijst voor bagageruimte

### INFOTAINMENT

---

Meridian™ audiosysteem met 400 W, 11 luidsprekers en subwoofer

### BESTUURDERSONDERSTEUNING

---

Rear Traffic Monitor

Blind Spot Assist



# 1 | KIES UW UITVOERING

 Configureer uw E-PACE op [jaguar.nl](https://www.jaguar.nl)

## E-PACE R-DYNAMIC S - EXTRA-UITRUSTING T.O.V. E-PACE S

### EXTERIEURKENMERKEN

R-Dynamic-badge op grille  
Honingraat-grille met grille-tips in Satin Shadow Atlas  
Omlijsting buitenste luchtinlaten in voorbumper in Satin Shadow Atlas  
Bodembescherming vóór en achter in Grained Black  
Dorpels in carrosseriekleur  
Alleen voor P300e: P300e-badge  
Alleen voor P300e PHEV: laadaansluiting in linker achterspatbord  
Alleen voor P300e PHEV: laadkabel voor AC-laadpaal of AC-thuislader (Mode 3)

### VELGEN & REMSYSTEEM

18" 5-Spoke 'Style 5118' lichtmetalen velgen in Satin Black & Contrast Diamond Turned Finish

### RIJDYNAMIEK

Alleen voor D165 AWD, D200, P160, P200 & P250: Configurable Dynamics

### INTERIEURKENMERKEN

Met Softgrain leder bekleed stuurwiel met duimgrepen en R-Dynamic-logo  
Metalen dorpellijsten met R-Dynamic-logo voor voorportieren  
Gepolijst roestvaststalen sportpedalen  
Hemelbekleding in Suedecloth in Ebony  
Metalen dorpellijst voor bagageruimte

### ZITPLAATSEN & BEKLEDING

12-voudig elektrisch verstelbare sportstoelen met memoryfunctie voor bestuurdersstoel  
Stoelbekleding in DuoLeather in Ebony, met contrasterende stiknaden en interieur in



N.B.: bij het selecteren van een andere uitvoering kan bepaalde standaarduitrusting worden vervangen door andere uitrusting. De standaarduitrusting kan ook verschillen per land van aanschaf, motorvariant en transmissie. De bestuurder dient interieurfuncties alleen te gebruiken wanneer dat veilig is om te doen. Bestuurders dienen er te allen tijd voor te zorgen dat zij de auto onder controle hebben.

# 1 | KIES UW UITVOERING

 Configureer uw E-PACE op [jaguar.nl](https://www.jaguar.nl)

## **E-PACE R-DYNAMIC SE - EXTRA-UITRUSTING T.O.V. E-PACE R-DYNAMIC S**

### **EXTERIEURKENMERKEN**

---

Omlijsting zijruiten in Chrome  
Elektrisch verstel-, verwarm- en inklapbare buitenspiegels met instapverlichting, automatisch dimmend aan bestuurderszijde  
Premium LED-koplampen met LED-signature dagrijverlichting en dynamische richtingaanwijzers vóór en achter  
Elektrische achterklepbediening  
Alleen voor P300e: P300e-badge  
Alleen voor P300e PHEV: laadaansluiting in linker achterspatbord  
Alleen voor P300e PHEV: laadkabel voor AC-laadpaal of AC-thuislader (Mode 3)

### **VELGEN & REMSYSTEEM**

---

19" 5-Spoke 'Style 5119' lichtmetalen velgen in Satin Dark Grey & Contrast Diamond Turned Finish

### **INTERIEURKENMERKEN**

---

Metalen dorpellijst voor bagageruimte

### **INFOTAINMENT**

---

Meridian™ audiosysteem met 400 W, 11 luidsprekers en subwoofer

### **BESTUURDERSONDERSTEUNING**

---

Rear Traffic Monitor  
Blind Spot Assist





# 1 | KIES UW UITVOERING

 Configureer uw E-PACE op [jaguar.nl](https://www.jaguar.nl)

## **E-PACE R-DYNAMIC HSE - EXTRA-UITRUSTING T.O.V. E-PACE R-DYNAMIC SE**

### **EXTERIEURKENMERKEN**

---

Alleen voor P300e: P300e-badge

Alleen voor P300e PHEV: laadaansluiting in linker achterspatbord

Alleen voor P300e PHEV: laadkabel voor AC-laadpaal of AC-thuislader (Mode 3)

### **VELGEN & REMSYSTEEM**

---

20" 5-Split Spoke 'Style 5120' lichtmetalen velgen in Satin Dark Grey & Contrast Diamond Turned Finish

### **ZITPLAATSEN & BEKLEDING**

---

16-voudig elektrisch verstelbare sportstoelen met memoryfunctie voor bestuurdersstoel, handmatig in hoogte verstelbare hoofdsteunen

Stoelbekleding in Windsor leder in Ebony, met interieur in Ebony/Ebony

### **INFOTAINMENT**

---

Interactive Driver Display (digitaal 12,3" HD instrumentenpaneel)

### **BESTUURDERSONDERSTEUNING**

---

Keyless Entry

Adaptive Cruise Control met Steering Assist

Rear Protection Assist



# 1 | KIES UW UITVOERING

 Configureer uw E-PACE op [jaguar.nl](http://jaguar.nl)

## E-PACE 300 SPORT - EXTRA-UITRUSTING T.O.V. E-PACE R-DYNAMIC SE

### EXTERIEURKENMERKEN

---

Dak in contrastkleur Black

Black Exterior Pack:

- Honingraat-grille met grille-tips in Narvik Black
- Grille-omlijsting in Narvik Black
- Buitenste luchtinlaten en omlijstingen in Narvik Black
- Powervents in Narvik Black
- Omlijsting zijruiten in Narvik Black
- E-PACE-badge op achterklep in Narvik Black
- Jaguar leaper en 'JAGUAR' woordmerk in Narvik Black centraal op achterzijde achterklep

Mistlampen vóór

Elektrisch verstel-, verwarm- en inklapbare buitenspiegels met instapverlichting, automatisch dimmend aan bestuurderszijde

Dubbele uitlaat met ronde, in de achterskirt geïntegreerde eindstukken

300 SPORT-badge

### VELGEN & REMSYSTEEM

---

20" 5-Split Spoke 'Style 5120' lichtmetalen velgen in Satin Dark Grey & Contrast Diamond Turned Finish

### RIJDYNAMIEK

---

Active Driveline

Adaptive Dynamics

Configurable Dynamics

### INTERIEURKENMERKEN

---

Met leder bekleed stuurwiel met dubbele afwerking voor stuurwielrand, duimgrepen en inleg in Chrome

### INFOTAINMENT

---

Interactive Driver Display (digitaal 12,3" HD instrumentenpaneel)

Head-Up Display

### BESTUURDERSONDERSTEUNING

---

Keyless Entry



# 2 | PROGRAMMA EN AUTOPRIJZEN

 Configureer uw E-PACE op jaguar.nl

## E-PACE MODELJAAR 2022

Hier kunt u uw uitvoering en motor selecteren.

CODE	UITVOERINGEN EN MOTOREN	TRANSMISSIE	AANDRIJVING	VERMOGEN kW/pk	GECOMBINEERDE CO <sub>2</sub> -EMISSIE g/km WLTP <sup>2)</sup>	GECOMBINEERD VERBRUIK l/100 km WLTP <sup>2)</sup>	NETTO CATALOGUSPRIJS	BTW	BPM	FISCALE WAARDE	CONSUMENTEN- PRIJS <sup>1)</sup>
<b>E-PACE S</b>											
5000694876	D165 2.0 liter viercilinder turbodiesel*	Handgeschakeld	FWD	120 / 163	162	6,2	€ 37.480,00	€ 7.870,80	€ 17.681,29	€ 63.032,09	<b>€ 64.297,09</b>
5000694882	D165 2.0 liter viercilinder turbodiesel MHEV*	Automaat	AWD	120 / 163	171	6,5	€ 41.945,00	€ 8.808,45	€ 21.149,32	€ 71.902,77	<b>€ 73.187,77</b>
5000694889	D200 2.0 liter viercilinder turbodiesel MHEV*	Automaat	AWD	150 / 204	171	6,5	€ 44.334,00	€ 9.310,14	€ 21.149,32	€ 74.793,46	<b>€ 76.078,46</b>
5000694915	P160 1.5 liter driecilinder turbo benzine MHEV*	Automaat	FWD	118 / 160	181	8,0	€ 37.442,80	€ 7.862,99	€ 17.309,00	€ 62.614,79	<b>€ 63.899,79</b>
5000694898	P200 2.0 liter viercilinder turbo benzine MHEV*	Automaat	AWD	147 / 200	202	9,0	€ 42.054,00	€ 8.831,34	€ 26.717,00	€ 77.602,34	<b>€ 78.887,34</b>
5000694896	P250 2.0 liter viercilinder turbo benzine MHEV*	Automaat	AWD	184 / 249	202	9,0	€ 44.934,00	€ 9.436,14	€ 26.717,00	€ 81.087,14	<b>€ 82.372,14</b>

### Configureer uw E-PACE op jaguar.nl. Hier vindt u ook alle opties en accessoires die beschikbaar zijn op de door u gekozen uitvoering.

\*LET OP! Vanwege een wereldwijd tekort aan halfgeleiders en microchips, kan er voor sommige uitvoeringen momenteel geen verwachte leverdatum worden verstrekt. Dit geldt voor de 'S'-versies. Eventuele aanpassingen in de door u gekozen versie, aandrijving en uitrusting kunnen dit verhelpen. Uw Jaguar dealer helpt u graag verder.

FWD: Voorwielaandrijving (Front Wheel Drive) AWD: Vierwielaandrijving (All Wheel Drive)

1) Consumentenpreizen zijn adviespreizen inclusief BPM, BTW, registratiekosten, recyclingbijdrage en kosten rijklaar maken.

Consumentenpreizen zijn inclusief 5 jaar garantie met een maximum van 150.000 kilometer en inclusief 5 jaar Jaguar Assistance. Voorwaarde voor Jaguar Assistance: kies jaarlijks voor een Jaguar erkend reparateur voor uw regulier onderhoud en Zomer- of Wintercheck. Uw recht op Jaguar Assistance vervalt wanneer uw regulier onderhoud en Zomer- of Wintercheck niet jaarlijks zijn uitgevoerd door een Jaguar erkend reparateur.

2) De auto's van Jaguar Land Rover zijn sinds 2018 gehomologeerd volgens de WLTP ('World Harmonised Light Vehicle Test Procedure'), een nieuwe, meer realistische testprocedure om o.a. brandstofverbruik, CO<sub>2</sub>-uitstoot en elektrisch rijbereik van de auto te meten. De WLTP vervangt de vroegere Europese testprocedure NEDC ('New European Driving Cycle'). De BPM is berekend op basis van de belastingtarieven zoals deze gelden vanaf 1 januari 2021 (belastingtarieven variëren van jaar tot jaar). Er zijn 4 dynamische fasen tijdens de WLTP test: laag, middelhoog, hoog en extra hoog. M.a.w. wordt de auto tijdens de WLTP procedure op 4 verschillende manieren getest met telkens een unieke CO<sub>2</sub>- en verbruikswaarde. Uit deze 4 testfasen resulteert de WLTP gecombineerde CO<sub>2</sub>- en gecombineerde verbruikswaarden. Deze 4 dynamische fasen worden uitgevoerd op een auto met geringe uitrusting (TEL - Test Energy Low) en op een auto met complete uitrusting (TEH - Test Energy High).

LET OP: bij de WLTP-testprocedure kan het gewicht en/of de luchtweerstand van opties van invloed zijn op de totale CO<sub>2</sub>-emissies van de auto en daarmee op de voor de betreffende auto geldende BPM-belasting. In bovenstaande tabellen met autoprijzen wordt alleen de basis-BPM genoemd die geldt voor de betreffende uitvoeringen. Op de pagina's met technische gegevens vindt u een bandbreedte waartussen de CO<sub>2</sub>-emissies van de auto kunnen variëren. Verder zijn de in deze prijslijst genoemde optiepreizen exclusief een eventuele BPM-component. Zo kunnen bijvoorbeeld andere velgen of banden, maar ook individuele opties of een combinatie van opties resulteren in een hogere of juist lagere BPM. Verder is het mogelijk dat er op elk willekeurig moment sprake kan zijn van tussentijdse wijzigingen in de CO<sub>2</sub>-emissies van de auto of de invloed die individuele opties of een combinatie van opties hierop hebben, met daaraan gekoppelde wijzigingen in de BPM-belasting als resultaat. Aan deze prijslijst kunnen derhalve geen rechten worden ontleend. In de configurator van dit model op jaguar.nl is een dynamische BPM-calculator opgenomen die de juiste prijs van de door u samengestelde auto laat zien, inclusief de actuele BPM voor auto met opties. Uw Jaguar dealer geeft u graag meer informatie.

BPM is berekend op basis van de WLTP-data zoals bekend op het moment van publicatie van deze prijslijst. Raadpleeg jaguar.nl of uw dealer voor meer informatie.

De modellen en prijzen die zijn afgebeeld en vermeld in deze prijslijst hebben betrekking op modeljaar 2022.



# 2 | PROGRAMMA EN AUTOPRIJZEN

 Configureer uw E-PACE op jaguar.nl

## E-PACE MODELJAAR 2022

Hier kunt u uw uitvoering en motor selecteren.

CODE	UITVOERINGEN EN MOTOREN	TRANSMISSIE	AANDRIJVING	VERMOGEN kW/pk	GECOMBINEERDE CO <sub>2</sub> -EMISSIE g/km WLTP <sup>2)</sup>	GECOMBINEERD VERBRUIK l/100 km WLTP <sup>2)</sup>	NETTO CATALOGUSPRIJS	BTW	BPM	FISCALE WAARDE	CONSUMENTEN- PRIJS <sup>1)</sup>
<b>E-PACE SE</b>											
5000694877	D165 2.0 liter viercilinder turbodiesel	Handgeschakeld	FWD	120 / 163	163	6,2	€ 39.584,93	€ 8.312,84	€ 17.991,96	€ 65.889,73	<b>€ 67.154,73</b>
5000694883	D165 2.0 liter viercilinder turbodiesel MHEV	Automaat	AWD	120 / 163	172	6,6	€ 44.007,93	€ 9.241,67	€ 21.683,99	€ 74.933,59	<b>€ 76.218,59</b>
5000694890	D200 2.0 liter viercilinder turbodiesel MHEV	Automaat	AWD	150 / 204	172	6,6	€ 46.438,93	€ 9.752,18	€ 21.683,99	€ 77.875,10	<b>€ 79.160,10</b>
5000694909	P160 1.5 liter driecilinder turbo benzine MHEV	Automaat	FWD	118 / 160	182	8,1	€ 39.505,73	€ 8.296,20	€ 17.757,00	€ 65.558,94	<b>€ 66.843,94</b>
5000694899	P200 2.0 liter viercilinder turbo benzine MHEV	Automaat	AWD	147 / 200	203	9,0	€ 44.158,93	€ 9.273,38	€ 27.165,00	€ 80.597,31	<b>€ 81.882,31</b>
5000694904	P250 2.0 liter viercilinder turbo benzine MHEV	Automaat	AWD	184 / 249	204	9,0	€ 47.037,93	€ 9.877,97	€ 27.613,00	€ 84.528,90	<b>€ 85.813,90</b>

### Configureer uw E-PACE op jaguar.nl. Hier vindt u ook alle opties en accessoires die beschikbaar zijn op de door u gekozen uitvoering.

**\*LET OP! Vanwege een wereldwijd tekort aan halfgeleiders en microchips, kan er voor sommige uitvoeringen momenteel geen verwachte leverdatum worden verstrekt. Dit geldt voor de 'S'-versies. Eventuele aanpassingen in de door u gekozen versie, aandrijving en uitrusting kunnen dit verhelpen. Uw Jaguar dealer helpt u graag verder.**

FWD: Voorwielaandrijving (Front Wheel Drive) AWD: Vierwielaandrijving (All Wheel Drive)

1) Consumentenpreizen zijn adviespreizen inclusief BPM, BTW, registratiekosten, recyclingbijdrage en kosten rijklaar maken.

Consumentenpreizen zijn inclusief 5 jaar garantie met een maximum van 150.000 kilometer en inclusief 5 jaar Jaguar Assistance. Voorwaarde voor Jaguar Assistance: kies jaarlijks voor een Jaguar erkend reparateur voor uw regulier onderhoud en Zomer- of Wintercheck. Uw recht op Jaguar Assistance vervalt wanneer uw regulier onderhoud en Zomer- of Wintercheck niet jaarlijks zijn uitgevoerd door een Jaguar erkend reparateur.

2) De auto's van Jaguar Land Rover zijn sinds 2018 gehomologeerd volgens de WLTP ('World Harmonised Light Vehicle Test Procedure'), een nieuwe, meer realistische testprocedure om o.a. brandstofverbruik, CO<sub>2</sub>-uitstoot en elektrisch rijbereik van de auto te meten. De WLTP vervangt de vroegere Europese testprocedure NEDC ('New European Driving Cycle'). De BPM is berekend op basis van de belastingtarieven zoals deze gelden vanaf 1 januari 2021 (belastingtarieven variëren van jaar tot jaar). Er zijn 4 dynamische fases tijdens de WLTP test: laag, middelhoog, hoog en extra hoog. M.a.w. wordt de auto tijdens de WLTP procedure op 4 verschillende manieren getest met telkens een unieke CO<sub>2</sub>- en verbruikswaarde. Uit deze 4 testfases resulteert de WLTP gecombineerde CO<sub>2</sub>- en gecombineerde verbruikswaarden. Deze 4 dynamische fases worden uitgevoerd op een auto met geringe uitrusting (TEL - Test Energy Low) en op een auto met complete uitrusting (TEH - Test Energy High).

LET OP: bij de WLTP-testprocedure kan het gewicht en/of de luchtweerstand van opties van invloed zijn op de totale CO<sub>2</sub>-emissies van de auto en daarmee op de voor de betreffende auto geldende BPM-belasting. In bovenstaande tabellen met autoprijzen wordt alleen de basis-BPM genoemd die geldt voor de betreffende uitvoeringen. Op de pagina's met technische gegevens vindt u een bandbreedte waartussen de CO<sub>2</sub>-emissies van de auto kunnen variëren. Verder zijn de in deze prijslijst genoemde optiepreizen exclusief een eventuele BPM-component. Zo kunnen bijvoorbeeld andere velgen of banden, maar ook individuele opties of een combinatie van opties resulteren in een hogere of juist lagere BPM. Verder is het mogelijk dat er op elk willekeurig moment sprake kan zijn van tussentijdse wijzigingen in de CO<sub>2</sub>-emissies van de auto of de invloed die individuele opties of een combinatie van opties hierop hebben, met daaraan gekoppelde wijzigingen in de BPM-belasting als resultaat. Aan deze prijslijst kunnen derhalve geen rechten worden ontleend. In de configurator van dit model op jaguar.nl is een dynamische BPM-calculator opgenomen die de juiste prijs van de door u samengestelde auto laat zien, inclusief de actuele BPM voor auto met opties. Uw Jaguar dealer geeft u graag meer informatie.

BPM is berekend op basis van de WLTP-data zoals bekend op het moment van publicatie van deze prijslijst. Raadpleeg jaguar.nl of uw dealer voor meer informatie.

De modellen en prijzen die zijn afgebeeld en vermeld in deze prijslijst hebben betrekking op modeljaar 2022.



# 2 | PROGRAMMA EN AUTOPRIJZEN

 Configureer uw E-PACE op jaguar.nl

## E-PACE MODELJAAR 2022

Hier kunt u uw uitvoering en motor selecteren.

CODE	UITVOERINGEN EN MOTOREN	TRANSMISSIE	AANDRIJVING	VERMOGEN kW/pk	GEcombineerde CO <sub>2</sub> -EMISSIE g/km WLTP <sup>2)</sup>	GEcombineerd VERBRUIK l/100 km WLTP <sup>2)</sup>	NETTO CATALOGUSPRIJS	BTW	BPM	FISCALE WAARDE	CONSUMENTEN- PRIJS <sup>1)</sup>
<b>E-PACE R-DYNAMIC S</b>											
5000694873	D165 2.0 liter viercilinder turbodiesel	Handgeschakeld	FWD	120 / 163	162	6,2	€ 39.546,00	€ 8.304,66	€ 17.681,29	€ 65.531,95	<b>€ 66.796,95</b>
5000694885	D165 2.0 liter viercilinder turbodiesel MHEV	Automaat	AWD	120 / 163	171	6,5	€ 43.969,00	€ 9.233,49	€ 21.149,32	€ 74.351,81	<b>€ 75.636,81</b>
5000694878	D200 2.0 liter viercilinder turbodiesel MHEV	Automaat	AWD	150 / 204	171	6,5	€ 46.400,00	€ 9.744,00	€ 21.149,32	€ 77.293,32	<b>€ 78.578,32</b>
5000694911	P160 1.5 liter driecilinder turbo benzine MHEV	Automaat	FWD	118 / 160	181	8,0	€ 39.466,80	€ 8.288,03	€ 17.309,00	€ 65.063,83	<b>€ 66.348,83</b>
5000694901	P200 2.0 liter viercilinder turbo benzine MHEV	Automaat	AWD	147 / 200	202	9,0	€ 44.120,00	€ 9.265,20	€ 26.717,00	€ 80.102,20	<b>€ 81.387,20</b>
5000694906	P250 2.0 liter viercilinder turbo benzine MHEV	Automaat	AWD	184 / 249	202	9,0	€ 47.000,00	€ 9.870,00	€ 26.717,00	€ 83.587,00	<b>€ 84.872,00</b>
5000694849	P300e 1.5 liter driecilinder turbo benzine PHEV	Automaat	AWD	227 / 309	44	2,0	€ 48.977,00	€ 10.285,17	€ 1.666,00	€ 60.928,17	<b>€ 62.313,17</b>
<b>E-PACE R-DYNAMIC SE</b>											
5000694874	D165 2.0 liter viercilinder turbodiesel	Handgeschakeld	FWD	120 / 163	163	6,2	€ 41.609,93	€ 8.738,09	€ 17.991,96	€ 68.339,98	<b>€ 69.604,98</b>
5000694886	D165 2.0 liter viercilinder turbodiesel MHEV	Automaat	AWD	120 / 163	172	6,6	€ 46.073,93	€ 9.675,53	€ 21.683,99	€ 77.433,45	<b>€ 78.718,45</b>
5000694879	D200 2.0 liter viercilinder turbodiesel MHEV	Automaat	AWD	150 / 204	172	6,6	€ 48.463,93	€ 10.177,43	€ 21.683,99	€ 80.325,35	<b>€ 81.610,35</b>
5000694912	P160 1.5 liter driecilinder turbo benzine MHEV	Automaat	FWD	118 / 160	182	8,1	€ 41.571,73	€ 8.730,06	€ 17.757,00	€ 68.058,80	<b>€ 69.343,80</b>
5000694902	P200 2.0 liter viercilinder turbo benzine MHEV	Automaat	AWD	147 / 200	203	9,0	€ 46.183,93	€ 9.698,63	€ 27.165,00	€ 83.047,56	<b>€ 84.332,56</b>
5000694907	P250 2.0 liter viercilinder turbo benzine MHEV	Automaat	AWD	184 / 249	204	9,0	€ 49.062,93	€ 10.303,22	€ 27.613,00	€ 86.979,15	<b>€ 88.264,15</b>
5000694850	P300e 1.5 liter driecilinder turbo benzine PHEV	Automaat	AWD	227 / 309	44	2,0	€ 51.039,93	€ 10.718,39	€ 1.666,00	€ 63.424,32	<b>€ 64.809,32</b>

### Configureer uw E-PACE op jaguar.nl. Hier vindt u ook alle opties en accessoires die beschikbaar zijn op de door u gekozen uitvoering.

\*LET OP! Vanwege een wereldwijd tekort aan halfgeleiders en microchips, kan er voor sommige uitvoeringen momenteel geen verwachte leverdatum worden verstrekt. Dit geldt voor de 'S'-versies. Eventuele aanpassingen in de door u gekozen versie, aandrijving en uitrusting kunnen dit verhelpen. Uw Jaguar dealer helpt u graag verder.

FWD: Voorwielaandrijving (Front Wheel Drive) AWD: Vierwielaandrijving (All Wheel Drive)

1) Consumentenprijzen zijn adviesprijzen inclusief BPM, BTW, registratiekosten, recyclingbijdrage en kosten rijklaar maken.

Consumentenprijzen zijn inclusief 5 jaar garantie met een maximum van 150.000 kilometer en inclusief 5 jaar Jaguar Assistance. Voorwaarde voor Jaguar Assistance: kies jaarlijks voor een Jaguar erkend reparateur voor uw regulier onderhoud en Zomer- of Wintercheck. Uw recht op Jaguar Assistance vervalt wanneer uw regulier onderhoud en Zomer- of Wintercheck niet jaarlijks zijn uitgevoerd door een Jaguar erkend reparateur.

2) De auto's van Jaguar Land Rover zijn sinds 2018 gehomologeerd volgens de WLTP ('World Harmonised Light Vehicle Test Procedure'), een nieuwe, meer realistische testprocedure om o.a. brandstofverbruik, CO<sub>2</sub>-uitstoot en elektrisch rijbereik van de auto te meten. De WLTP vervangt de vroegere Europese testprocedure NEDC ('New European Driving Cycle'). De BPM is berekend op basis van de belastingtarieven zoals deze gelden vanaf 1 januari 2021 (belastingtarieven variëren van jaar tot jaar). Er zijn 4 dynamische fases tijdens de WLTP test: laag, middelhoog, hoog en extra hoog. M.a.w. wordt de auto tijdens de WLTP procedure op 4 verschillende manieren getest met telkens een unieke CO<sub>2</sub>- en verbruikswaarde. Uit deze 4 testfases resulteert de WLTP gecombineerde CO<sub>2</sub>- en gecombineerde verbruikswaarden. Deze 4 dynamische fases worden uitgevoerd op een auto met geringe uitrusting (TEL - Test Energy Low) en op een auto met complete uitrusting (TEH - Test Energy High).

LET OP: bij de WLTP-testprocedure kan het gewicht en/of de luchtweerstand van opties van invloed zijn op de totale CO<sub>2</sub>-emissies van de auto en daarmee op de voor de betreffende auto geldende BPM-belasting. In bovenstaande tabellen met autoprijzen wordt alleen de basis-BPM genoemd die geldt voor de betreffende uitvoeringen. Op de pagina's met technische gegevens vindt u een bandbreedte waartussen de CO<sub>2</sub>-emissies van de auto kunnen variëren. Verder zijn de in deze prijslijst genoemde optieprijzen exclusief een eventuele BPM-component. Zo kunnen bijvoorbeeld andere velgen of banden, maar ook individuele opties of een combinatie van opties resulteren in een hogere of juist lagere BPM. Verder is het mogelijk dat er op elk willekeurig moment sprake kan zijn van tussentijdse wijzigingen in de CO<sub>2</sub>-emissies van de auto of de invloed die individuele opties of een combinatie van opties hierop hebben, met daaraan gekoppelde wijzigingen in de BPM-belasting als resultaat. Aan deze prijslijst kunnen derhalve geen rechten worden ontleend. In de configurator van dit model op jaguar.nl is een dynamische BPM-calculator opgenomen die de juiste prijs van de door u samengestelde auto laat zien, inclusief de actuele BPM voor auto met opties. Uw Jaguar dealer geeft u graag meer informatie.

BPM is berekend op basis van de WLTP-data zoals bekend op het moment van publicatie van deze prijslijst. Raadpleeg jaguar.nl of uw dealer voor meer informatie.

De modellen en prijzen die zijn afgebeeld en vermeld in deze prijslijst hebben betrekking op modeljaar 2022.



# 2 | PROGRAMMA EN AUTOPRIJZEN

 Configureer uw E-PACE op jaguar.nl

## E-PACE MODELJAAR 2022

Hier kunt u uw uitvoering en motor selecteren.

CODE	UITVOERINGEN EN MOTOREN	TRANSMISSIE	AANDRIJVING	VERMOGEN kW/pk	GEcombineerde CO <sub>2</sub> -EMISSIE g/km WLTP <sup>2)</sup>	GEcombineerd VERBRUIK l/100 km WLTP <sup>2)</sup>	NETTO CATALOGUSPRIJS	BTW	BPM	FISCALE WAARDE	CONSUMENTEN- PRIJS <sup>1)</sup>
<b>E-PACE R-DYNAMIC HSE</b>											
5000694887	D165 2.0 liter viercilinder turbodiesel MHEV	Automaat	AWD	120 / 163	173	6,6	€ 49.741,48	€ 10.445,71	€ 22.218,66	€ 82.405,85	<b>€ 83.690,85</b>
5000694880	D200 2.0 liter viercilinder turbodiesel MHEV	Automaat	AWD	150 / 204	173	6,6	€ 52.172,48	€ 10.956,22	€ 22.218,66	€ 85.347,36	<b>€ 86.632,36</b>
5000694913	P160 1.5 liter driecilinder turbo benzine MHEV	Automaat	FWD	118 / 160	184	8,1	€ 45.280,28	€ 9.508,86	€ 18.653,00	€ 73.442,14	<b>€ 74.727,14</b>
5000694903	P200 2.0 liter viercilinder turbo benzine MHEV	Automaat	AWD	147 / 200	205	9,1	€ 49.920,48	€ 10.483,30	€ 28.061,00	€ 88.464,78	<b>€ 89.749,78</b>
5000694894	P250 2.0 liter viercilinder turbo benzine MHEV	Automaat	AWD	184 / 249	205	9,1	€ 52.812,48	€ 11.090,62	€ 28.061,00	€ 91.964,10	<b>€ 93.249,10</b>
5000694851	P300e 1.5 liter driecilinder turbo benzine PHEV	Automaat	AWD	227 / 309	44	2,0	€ 54.748,48	€ 11.497,18	€ 1.666,00	€ 67.911,66	<b>€ 69.296,66</b>
<b>E-PACE 300 SPORT</b>											
5000694859	P300 2.0 liter viercilinder turbo benzine MHEV	Automaat	AWD	221 / 300	207	9,2	€ 55.365,93	€ 11.626,85	€ 28.957,00	€ 95.949,78	<b>€ 97.234,78</b>

### Configureer uw E-PACE op jaguar.nl. Hier vindt u ook alle opties en accessoires die beschikbaar zijn op de door u gekozen uitvoering.

**\*LET OP! Vanwege een wereldwijd tekort aan halfgeleiders en microchips, kan er voor sommige uitvoeringen momenteel geen verwachte leverdatum worden verstrekt. Dit geldt voor de 'S'-versies. Eventuele aanpassingen in de door u gekozen versie, aandrijving en uitrusting kunnen dit verhelpen. Uw Jaguar dealer helpt u graag verder.**

FWD: Voorwielaandrijving (Front Wheel Drive) AWD: Vierwielaandrijving (All Wheel Drive)

1) Consumentenprijzen zijn adviesprijzen inclusief BPM, BTW, registratiekosten, recyclingbijdrage en kosten rijklaar maken.

Consumentenprijzen zijn inclusief 5 jaar garantie met een maximum van 150.000 kilometer en inclusief 5 jaar Jaguar Assistance. Voorwaarde voor Jaguar Assistance: kies jaarlijks voor een Jaguar erkend reparateur voor uw regulier onderhoud en Zomer- of Wintercheck. Uw recht op Jaguar Assistance vervalt wanneer uw regulier onderhoud en Zomer- of Wintercheck niet jaarlijks zijn uitgevoerd door een Jaguar erkend reparateur.

2) De auto's van Jaguar Land Rover zijn sinds 2018 gehomologeerd volgens de WLTP ('World Harmonised Light Vehicle Test Procedure'), een nieuwe, meer realistische testprocedure om o.a. brandstofverbruik, CO<sub>2</sub>-uitstoot en elektrisch rijbereik van de auto te meten. De WLTP vervangt de vroegere Europese testprocedure NEDC ('New European Driving Cycle'). De BPM is berekend op basis van de belastingtarieven zoals deze gelden vanaf 1 januari 2021 (belastingtarieven variëren van jaar tot jaar). Er zijn 4 dynamische fases tijdens de WLTP test: laag, middelhoog, hoog en extra hoog. M.a.w. wordt de auto tijdens de WLTP procedure op 4 verschillende manieren getest met telkens een unieke CO<sub>2</sub>- en verbruikswaarde. Uit deze 4 testfases resulteert de WLTP gecombineerde CO<sub>2</sub>- en gecombineerde verbruikswaarden. Deze 4 dynamische fases worden uitgevoerd op een auto met geringe uitrusting (TEL - Test Energy Low) en op een auto met complete uitrusting (TEH - Test Energy High).

LET OP: bij de WLTP-testprocedure kan het gewicht en/of de luchtweerstand van opties van invloed zijn op de totale CO<sub>2</sub>-emissies van de auto en daarmee op de voor de betreffende auto geldende BPM-belasting. In bovenstaande tabellen met autoprijzen wordt alleen de basis-BPM genoemd die geldt voor de betreffende uitvoeringen. Op de pagina's met technische gegevens vindt u een bandbreedte waartussen de CO<sub>2</sub>-emissies van de auto kunnen variëren. Verder zijn de in deze prijslijst genoemde optieprijs exclusief een eventuele BPM-component. Zo kunnen bijvoorbeeld andere velgen of banden, maar ook individuele opties of een combinatie van opties resulteren in een hogere of juist lagere BPM. Verder is het mogelijk dat er op elk willekeurig moment sprake kan zijn van tussentijdse wijzigingen in de CO<sub>2</sub>-emissies van de auto of de invloed die individuele opties of een combinatie van opties hierop hebben, met daaraan gekoppelde wijzigingen in de BPM-belasting als resultaat. Aan deze prijslijst kunnen derhalve geen rechten worden ontleend. In de configurator van dit model op jaguar.nl is een dynamische BPM-calculator opgenomen die de juiste prijs van de door u samengestelde auto laat zien, inclusief de actuele BPM voor auto met opties. Uw Jaguar dealer geeft u graag meer informatie.

BPM is berekend op basis van de WLTP-data zoals bekend op het moment van publicatie van deze prijslijst. Raadpleeg jaguar.nl of uw dealer voor meer informatie.

De modellen en prijzen die zijn afgebeeld en vermeld in deze prijslijst hebben betrekking op modeljaar 2022.



# 3

## LAKKLEUREN & VELGEN

### SELECTEER UW LAKKLEUR

Nu u uw gewenste uitvoering hebt geselecteerd, kunt u uw lakkleur kiezen. Van rijke, diepe solid-tinten tot sprankelende metallic-kleuren zijn onze lakken opgebouwd volgens de nieuwste pigment-technologieën. Onze solid-lakken geven de auto een diepe uniforme glans, terwijl onze metallics (optie) voor een glinstering zorgen die altijd in het oog springt. Onze premium metallic-lakken (optie) versterken zowel de kleur als de intensiteit van de afwerking, zodat uw auto een nog sterkere uitstraling krijgt.

SOLID

FUJI WHITE



SOLID

CALDERA RED



METALLIC

SANTORINI BLACK



METALLIC

FIRENZE RED



METALLIC

BLUEFIRE BLUE



METALLIC

BORASCO GREY



METALLIC

EIGER GREY



METALLIC

PORTOFINO BLUE



# 3 | LAKKLEUREN & VELGEN

 Configureer uw E-PACE op jaguar.nl

METALLIC HAKUBA SILVER



METALLIC OSTUNI PEARL WHITE



PREMIUM METALLIC CARPATHIAN GREY



PREMIUM METALLIC SILICON SILVER





# 3 | LAKKLEUREN & VELGEN

## KIES UW LICHTMETALEN VELGEN

Er is keuze uit een uitgebreid programma lichtmetalen velgen. De maten variëren van 18" tot 21". De markante designkenmerken voegen stuk voor stuk hun specifieke karakter toe aan de uitstraling van de auto. In de configurator op [jaguar.nl](http://jaguar.nl) kunt u zien welke velgen beschikbaar zijn voor uw gewenste uitvoering.



**18" 5-SPOKE 'STYLE 5048'**  
**GLOSS SPARKLE SILVER**  
Standaard op E-PACE S



**18" 5-SPOKE 'STYLE 5118'**  
**SATIN BLACK & CONTRAST DIAMOND TURNED FINISH**  
Standaard op E-PACE R-Dynamic S

**19" 5-SPOKE 'STYLE 5049'**  
**GLOSS SPARKLE SILVER**  
Standaard op E-PACE SE



**19" 5-SPOKE 'STYLE 5119'**  
**SATIN DARK GREY & CONTRAST DIAMOND TURNED FINISH**  
Standaard op E-PACE R-Dynamic SE



**19" 5-SPOKE 'STYLE 5119'**  
**SATIN DARK GREY**

# 3 | LAKKLEUREN & VELGEN

 Configureer uw E-PACE op jaguar.nl



20" 5-SPLIT SPOKE 'STYLE 5051'  
GLOSS BLACK



20" 5-SPLIT SPOKE 'STYLE 5051'  
SATIN GREY & CONTRAST DIAMOND TURNED FINISH



20" 5-SPLIT SPOKE 'STYLE 5120'  
SATIN DARK GREY & CONTRAST DIAMOND TURNED FINISH  
Standaard op E-PACE R-Dynamic HSE & E-PACE 300 Sport

21" 5-SPLIT SPOKE 'STYLE 5053'  
GLOSS BLACK



21" 12-SPLIT SPOKE 'STYLE 1078'  
GLOSS BLACK & CONTRAST DIAMOND TURNED FINISH



# 4 TECHNISCHE GEGEVENS

 Configureer uw E-PACE op jaguar.nl

MOTOREN		D165 2.0 TURBODIESEL HANDGESCHAKELD FWD	D165 2.0 TURBODIESEL MHEV AUTOMAAT AWD	D200 2.0 TURBODIESEL MHEV AUTOMAAT AWD	P160 1.5 TURBO BENZINE MHEV AUTOMAAT FWD
Cilinders/Kleppen per cilinder		4/4	4/4	4/4	3/4
Boring x slag	mm	83,0 x 92,31	83,0 x 92,31	83,0 x 92,31	83,0 x 92,29
Cilinderinhoud	cm <sup>3</sup>	1.997	1.997	1.997	1.498
Maximum vermogen @ tpm	kW (pk)	120 (163) @ 3.750	120 (163) @ 3.750	150 (204) @ 3.750	118 (160) @ 5.500
Maximum koppel @ tpm	Nm	380 @ 1.500-2.500	380 @ 1.500-2.500	430 @ 1.750-2.500	260 @ 1.600-4.000
Compressieverhouding	:1	16,5	16,5	16,5	10,5
Euro-emissienorm		Eu6d - Final	Eu6d - Final	Eu6d - Final	Eu6d - Final
<b>PRESTATIES</b>					
0-100 km/h	s	10,0	9,8	8,4	10,3
Topsnelheid	km/h	206	200	211	197
<b>BRANDSTOFVERBRUIK GECOMBINEERD - WLTP<sup>1)</sup></b>					
Verbruik: TEL - TEH	l/100 km	6,0 - 6,8	6,4 - 6,9	6,4 - 7,0	8,0 - 8,4
CO <sub>2</sub> -emissie: TEL - TEH	g/km	158 - 179	167 - 182	169 - 185	181- 189
Bruikbare tankinhoud - grote brandstoftank	l	65	65	65	67
Bruikbare tankinhoud - Eco brandstoftank	l	54	54	54	-
<b>AFMETINGEN</b>					
Lengte	mm	4.395	4.395	4.395	4.395
Breedte (incl. buitenspiegels)	mm	2.088	2.088	2.088	2.088
Breedte (buitenspiegels ingeklapt)	mm	1.984	1.984	1.984	1.984
Hoogte	mm	1.648	1.648	1.648	1.648
Wielbasis	mm	2.681	2.681	2.681	2.681
Spoorbreedte voor	mm	1.625 - 1.635	1.625 - 1.635	1.625 - 1.635	1.625 - 1.635
Spoorbreedte achter	mm	1.624 - 1.634	1.624 - 1.634	1.624 - 1.634	1.624 - 1.634
Bodemvrijheid	mm	212	212	212	212
Draaicirkel (tussen stoepranden)	m	11,63	11,63	11,63	11,63
Bagageruimte (achterbank omhoog) <sup>4)</sup>	l	494	494	494	494
<b>GEWICHTEN<sup>2)</sup></b>					
Gewicht vanaf (EU)	kg	1.809	1.916	1.952	1.783
Maximum toelaatbaar gewicht	kg	2.360	2.470	2.470	2.300
Maximum asbelasting vooras / achteras	kg	1.290 / 1.170	1.350 / 1.220	1.350 / 1.220	n.n.b.
Maximum trailergewicht geremd / ongeremd	kg	1.600 / 750	1.800 / 750	2.000 / 750	n.v.t.
Maximum kogeldruk	kg	100	100	100	n.v.t.
Maximum daklast	kg	75	75	75	75

1) De auto's van Jaguar Land Rover zijn sinds 2018 gehomologeerd volgens de WLTP ('World Harmonised Light Vehicle Test Procedure'), een nieuwe, meer realistische testprocedure om o.a. brandstofverbruik, CO<sub>2</sub>-uitstoot en elektrisch rijbereik van de auto te meten. De WLTP vervangt de vroegere Europese testprocedure NEDC ('New European Driving Cycle'). De BPM is berekend op basis van de belastingtarieven zoals deze gelden vanaf 1 januari 2021 (belastingtarieven variëren van jaar tot jaar). Er zijn 4 dynamische fasen tijdens de WLTP test : laag, middelhoog, hoog en extra hoog. M.a.w. wordt de auto tijdens de WLTP procedure op 4 verschillende manieren getest met telkens een unieke CO<sub>2</sub>- en verbruikswaarde. Uit deze 4 testfasen resulteert de WLTP gecombineerde CO<sub>2</sub>- en gecombineerde verbruikswaarden. Deze 4 dynamische fasen worden uitgevoerd op een auto met geringe uitrusting (TEL - Test Energy Low) en op een auto met complete uitrusting (TEH - Test Energy High).

2) Neem contact op met uw dealer voor wijzigingen met betrekking tot mogelijk optionele uitrusting. De getoonde gewichten gelden voor auto's met standaarduitrusting. Optionele voorzieningen kunnen het gewicht verhogen. LET OP: bij de WLTP-testprocedure kan het gewicht en/of de luchtweerstand van opties van invloed zijn op de totale CO<sub>2</sub>-emissies van de auto en daarmee op de voor de betreffende auto geldende BPM-belasting. In bovenstaande tabellen met autoprijzen wordt alleen de basis-BPM genoemd die geldt voor de betreffende uitvoeringen. Op de pagina's met technische gegevens vindt u een bandbreedte waartussen de CO<sub>2</sub>-emissies van de auto kunnen variëren. Verder zijn de in deze prijslijst genoemde optieprijzen exclusief een eventuele BPM-component. Zo kunnen bijvoorbeeld andere velgen of banden, maar ook individuele opties of een combinatie van opties resulteren in een hogere of juist lagere BPM. Verder is het mogelijk dat er op elk willekeurig moment sprake kan zijn van tussentijdse wijzigingen in de CO<sub>2</sub>-emissies van de auto of de invloed die individuele opties of een combinatie van opties hierop hebben, met daaraan gekoppelde wijzigingen in de BPM-belasting als resultaat. Aan deze prijslijst kunnen derhalve geen rechten worden ontleend. In de configurator van dit model op jaguar.nl is een dynamische BPM-calculator opgenomen die de juiste prijs van de door u samengestelde auto laat zien, inclusief de actuele BPM voor auto met opties. Uw Jaguar dealer geeft u graag meer informatie.

# 4 TECHNISCHE GEGEVENS

 Configureer uw E-PACE op jaguar.nl

MOTOREN		P200 2.0 TURBO BENZINE MHEV AUTOMAAT AWD	P250 2.0 TURBO BENZINE MHEV AUTOMAAT AWD	P300 2.0 TURBO BENZINE MHEV AUTOMAAT AWD	P300e 2.0 TURBO BENZINE PHEV AUTOMAAT AWD
Cilinders/Kleppen per cilinder		4/4	4/4	4/4	3/4
Boring x slag	mm	83,0 x 92,29	83,0 x 92,29	83,0 x 92,29	83,0 x 92,29
Cilinderinhoud	cm <sup>3</sup>	1.997	1.997	1.997	1.498
Maximum vermogen @ tpm	kW (pk)	147 (200) @ 5.500	184 (249) @ 5.500	221 (300) @ 5.500	227 (309) @ 5.500 <sup>3)</sup>
Maximum koppel @ tpm	Nm	320 @ 1.200-4.000	365 @ 1.300-4.500	400 @ 1.500-4.500	540 @ 1.600-4.500 <sup>3)</sup>
Compressieverhouding	:1	10,5	10,5	10,5	10,5
Euro-emissienorm		Eu6d - Final	Eu6d - Final	Eu6d - Final	Eu6d - Final
<b>PRESTATIES</b>					
0-100 km/h	s	8,5	7,5	6,9	6,5
Topsnelheid	km/h	212	229	241	216
<b>BRANDSTOFVERBRUIK GECOMBINEERD - WLTP<sup>1)</sup></b>					
Verbruik: TEL - TEH	l/100 km	8,9 - 9,7	8,9 - 9,7	9,0 - 9,7	2,0
CO <sub>2</sub> -emissie: TEL - TEH	g/km	200 - 218	200 - 218	204 - 218	44
Bruikbare tankinhoud - grote brandstoftank	l	67	67	67	57,6
Bruikbare tankinhoud - Eco brandstoftank	l	-	-	-	-
<b>AFMETINGEN</b>					
Lengte	mm	4.395	4.395	4.395	4.395
Breedte (incl. buitenspiegels)	mm	2.088	2.088	2.088	2.088
Breedte (buitenspiegels ingeklapt)	mm	1.984	1.984	1.984	1.984
Hoogte	mm	1.648	1.648	1.648	1.648
Wielbasis	mm	2.681	2.681	2.681	2.681
Spoorbreedte voor	mm	1.625 - 1.635	1.625 - 1.635	1.635	1.625 - 1.635
Spoorbreedte achter	mm	1.624 - 1.634	1.624 - 1.634	1.634	1.624 - 1.634
Bodemvrijheid	mm	212	212	212	212
Draaicirkel (tussen stoepranden)	m	11,63	11,63	11,63	11,63
Bagageruimte (achterbank omhoog) <sup>4)</sup>	l	494	494	494	494
<b>GEWICHTEN<sup>2)</sup></b>					
Gewicht vanaf (EU)	kg	1.847	1.889	1.952	2.173
Maximum toelaatbaar gewicht	kg	2.430	2.430	2.450	2.670
Maximum asbelasting vooras / achteras	kg	1.340 / 1.200	1.340 / 1.200	1.340 / 1.220	1.290 / 1.180
Maximum trailergewicht geremd / ongeremd	kg	1.800 / 750	1.800 / 750	1.800 / 750	1.600 / 750
Maximum kogeldruk	kg	100	100	100	100
Maximum daklast	kg	75	75	75	75

1) De auto's van Jaguar Land Rover zijn sinds 2018 gehomologeerd volgens de WLTP ('World Harmonised Light Vehicle Test Procedure'), een nieuwe, meer realistische testprocedure om o.a. brandstofverbruik, CO<sub>2</sub>-uitstoot en elektrisch rijbereik van de auto te meten. De WLTP vervangt de vroegere Europese testprocedure NEDC ('New European Driving Cycle'). De BPM is berekend op basis van de belastingtarieven zoals deze gelden vanaf 1 januari 2021 (belastingtarieven variëren van jaar tot jaar). Er zijn 4 dynamische fasen tijdens de WLTP test : laag, middelhoog, hoog en extra hoog. M.a.w. wordt de auto tijdens de WLTP procedure op 4 verschillende manieren getest met telkens een unieke CO<sub>2</sub>- en verbruikswaarde. Uit deze 4 testfasen resulteert de WLTP gecombineerde CO<sub>2</sub>- en gecombineerde verbruikswaarden. Deze 4 dynamische fasen worden uitgevoerd op een auto met geringe uitrusting (TEL - Test Energy Low) en op een auto met complete uitrusting (TEH - Test Energy High).

2) Neem contact op met uw dealer voor wijzigingen met betrekking tot mogelijk optionele uitrusting. De getoonde gewichten gelden voor auto's met standaarduitrusting. Optionele voorzieningen kunnen het gewicht verhogen. LET OP: bij de WLTP-testprocedure kan het gewicht en/of de luchtweerstand van opties van invloed zijn op de totale CO<sub>2</sub>-emissies van de auto en daarmee op de voor de betreffende auto geldende BPM-belasting. In bovenstaande tabellen met autoprijzen wordt alleen de basis-BPM genoemd die geldt voor de betreffende uitvoeringen. Op de pagina's met technische gegevens vindt u een bandbreedte waartussen de CO<sub>2</sub>-emissies van de auto kunnen variëren. Verder zijn de in deze prijslijst genoemde optieprijzen exclusief een eventuele BPM-component. Zo kunnen bijvoorbeeld andere velgen of banden, maar ook individuele opties of een combinatie van opties resulteren in een hogere of juist lagere BPM. Verder is het mogelijk dat er op elk willekeurig moment sprake kan zijn van tussentijdse wijzigingen in de CO<sub>2</sub>-emissies van de auto of de invloed die individuele opties of een combinatie van opties hierop hebben, met daaraan gekoppelde wijzigingen in de BPM-belasting als resultaat. Aan deze prijslijst kunnen derhalve geen rechten worden ontleend. In de configurator van dit model op jaguar.nl is een dynamische BPM-calculator opgenomen die de juiste prijs van de door u samengestelde auto laat zien, inclusief de actuele BPM voor auto met opties. Uw Jaguar dealer geeft u graag meer informatie.

# 5 | PERSONALISEREN

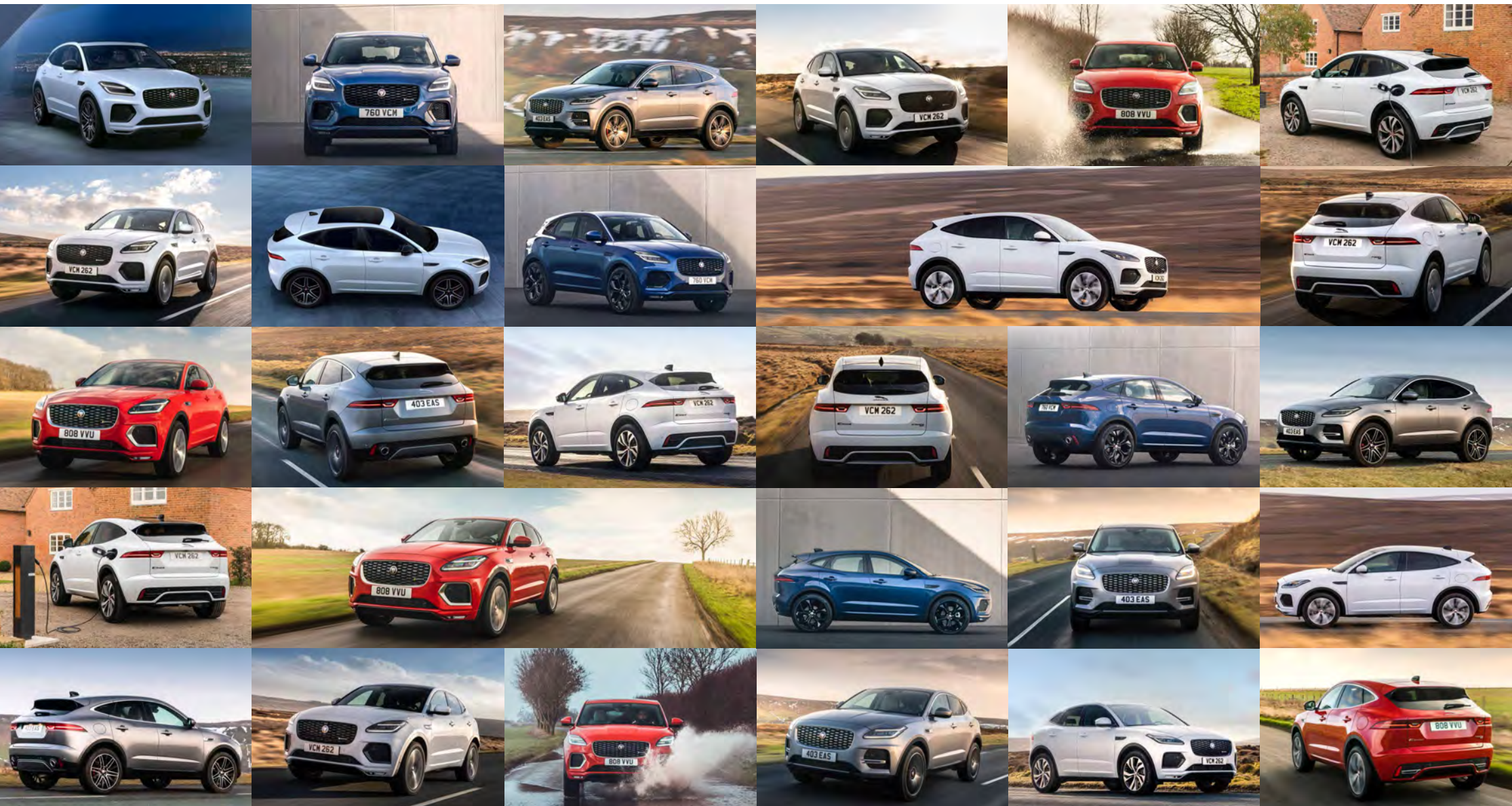
Van een scala aan lakkleuren tot een keur aan accessoires. De E-PACE biedt ultieme mogelijkheden voor individuele expressie. Ga uw gang. Personaliseer uw auto.

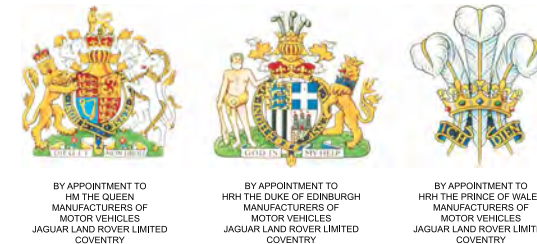
**Configureer uw E-PACE op [jaguar.nl](http://jaguar.nl). Hier vindt u ook alle opties en accessoires die beschikbaar zijn op de door u gekozen uitvoering.**

CONFIGUREREN

BEKIJK ACCESSOIRES

PROEFRIJ





## JAGUAR FINANCIAL SERVICES: DE ZEKERHEID VAN VERANTWOORD FINANCIEREN

Uw wensen vormen het uitgangspunt voor een financiering op maat. Vooraf inventariseert uw dealer al uw voorkeuren en wensen, en zet daar de uitgebreide mogelijkheden tegenover. U kunt er bovendien op vertrouwen dat het advies verantwoord is, want Jaguar Financial Services committeert zich aan de door de Vereniging van Financierings-ondernemingen (VFN) opgestelde gedragscode. Oftewel u loopt geen onnodig risico.

## JAGUAR INSURANCE

Jaguar Insurance is een verzekering met een klantgerichte aanpak. Wij luisteren naar u en wij denken met u mee. Of het nu gaat om het aanvragen van een verzekering, wijzigen van gegevens of om het afwikkelen en herstellen van eventuele schades. En dit alles tegen uitstekende voorwaarden en een aantrekkelijke premie. Jaguar Insurance is een initiatief van financieringsmaatschappij FCA Capital Nederland en Anac Backoffice, en wordt via de dealers aangeboden. De volledige administratie is in beheer bij Anac Backoffice, gevestigd in Eindhoven. Daar staat een deskundig team voor u klaar dat al uw vragen en meldingen vakkundig en op correcte wijze kan afhandelen. De risicodragers van het product is ASR Schadeverzekering N.V.

## BELANGRIJKE MEDEDELING

Jaguar Land Rover Limited streeft er voortdurend naar om de specificaties, het design en de productie van haar auto's te verbeteren en er vinden derhalve voortdurend wijzigingen plaats. Hoewel in deze Prijs- en specificatielijst zo actueel mogelijke informatie bijeen is gebracht, kan deze niet worden gezien als een onfeilbare leidraad voor de huidige specificaties. Deze Prijs- en specificatielijst is niet bedoeld als offerte voor de verkoop van een bepaald voertuig. Dealers zijn geen onderdeel van Jaguar Land Rover Limited en zijn niet geautoriseerd om namens Jaguar Land Rover Limited ongeacht welke, expliciete of impliciete activiteiten uit te voeren of vertegenwoordigingen aan te gaan. In deze Prijs- en specificatielijst vermelde vergelijkingen en vergelijkingswaarden zijn gebaseerd op officiële fabrieksgegevens en testresultaten.

Meridian is een geregistreerd handelsmerk van Meridian Audio Ltd.

Bluetooth® woordmerk en logo's zijn eigendom van Bluetooth SIG, Inc. en elk gebruik hiervan door Jaguar Land Rover Limited gebeurt onder licentie. iPod®, iPod touch®, iPad® en Apple Carplay® zijn geregistreerde handelsmerken van Apple Inc.

Het navigatiesysteem moet altijd op een dusdanige manier worden gebruikt dat dit geen negatieve invloed heeft op het rijgedrag van de bestuurder, noch de veiligheid van andere weggebruikers in gevaar brengt.

De afbeelding op de voorzijde van de cover toont de E-PACE R-Dynamic HSE in Caldera Red, uitgevoerd met opties tegen meerprijs. De afbeelding op de voorzijde van de cover toont de E-PACE R-Dynamic in Borasco Grey, uitgevoerd met Black Exterior Pack en andere opties tegen meerprijs.

